

Vernieuwing van de Brandweer

Veiligheidsregio Noord-Holland Noord



Veranderopgave Brandweer

30-5-2022

INHOUD

Veranderopgave

Brandweertzorg

Drie type posten

Postindeling

Hoe nu verder?

DOEL

Update: stand van zaken veranderopgave

Toelichting: nieuw risicomodel en
gevolgen brandweertzorg

Toelichting: vervolgproces communicatie



**We zijn de snelste
operationele dienst en
staan 24/7 paraat voor
onze inwoners.**

**Door middel van
samenwerking met
beroepsorganisatie en
vrijwilligers.**

Iets om #trots op te zijn.





VERANDEROPGAVE

Trends en ontwikkelingen geven een gevoel van urgentie.



Paraatheid onder druk en uitdaging op vitaliteit bij diverse posten



Kazernes met zeer gering aantal inzetten: risico's in vakbekwaamheid en veiligheid



Nieuwe crisistypen: complexiteit incidenten groeit en vraag verandert



Noodzaak tot innovatie en nieuwe werkwijzen: bijv energietransitie



Urgentie biedt ook kansen.

We zijn met elkaar gaan leren en ontwikkelen.

Van het programma 'Brandweer 360' naar een richtinggevend kompas voor de verandering.

Een antwoord op de incidenten en crises van morgen

Visie Veranderopgave Brandweer
Veiligheidsregio Noord-Holland Noord
Maart 2022



Veiligheidsregio
Noord-Holland Noord

Een kompas, met hart voor brandweermensen

Er gaat veel goed in onze organisatie. We zijn trots op onze mix van brandweermensen, die vanuit een verbonden vereniging en samen met een 24/7 beroepsorganisatie paraat staan. We zijn een organisatie van- en voor mensen. We staan midden in de samenleving en staan altijd klaar als er een beroep op ons wordt gedaan.

In het brandweervak staat veiligheid boven alles. Buiten in onze operatie waar we het verschil maken om leed en schade te voorkomen. Binnen zien wij de verschillen als onze kracht. We zien echter gaten en risico's ontstaan in onze dienstverlening door de beschreven urgenties en uitdagingen in onze omgeving en organisatie. Daarom komen we in beweging vanuit een gezamenlijk kompas met een viertal richting wijzers.

De vier richting wijzers zijn:

1. We zijn betrouwbaar in kwaliteit en tijdigheid
2. We hanteren meer balans tussen onze repressieve en preventieve inzet
3. We zijn innovatief en duurzaam in ons denken en doen
4. We zijn een zichtbare en toegankelijke (kennis)partner

Het kompas gebruiken we als compact denk- en werkkader van onze visie en als hulpmiddel om keuzes te maken met bestuur, leiding en organisatie. De kern hiervan wordt gevormd door brandweermensen. De basis van onze praktijkontwikkeling. De richting wijzers zijn leidend voor de vervolgstappen die we zetten in onze meerjarige organisatieontwikkeling.

Veiligheidsregio
Noord-Holland Noord





**BETROUWBAAR IN
KWALITEIT EN
TIJDIGHEID**

**ZICHTBARE EN
TOEGANKELIJKE
KENNISPARTNER**

**VAN-, VOOR-
EN TUSSEN DE
MENSEN**

**BALANS TUSSEN ONZE
REPRESSIEVE EN
PREVENTIEVE INZET**

**INNOVATIEF EN
DUURZAAM IN ONS
DENKEN EN DOEN**



OPERATIONEEL MODEL

Risicoprofiel

Algemene uitgangspunten

- Risicomodel o.b.v. 8 incidenttypen (kans x impact)
- Diverse databronnen gebruikt: o.a. Incidenthistorie, BAG, demografie, etc.
- Gebiedsgrootte 500x500m
- Relatieve risicoscore per gebied 1,2 of 3
- Natuurbrandbestrijding en HV1 zijn meegenomen in de uitwerking, overige specialismen niet

8 incidenttypen

1. Binnenbrand: brand in een gebouw
2. Buitenbrand: natuurbrand
3. Buitenbrand: voertuigbrand
4. Buitenbrand: overig
5. Ongeval spoor- en wegvervoer
6. Dienstverlening dieren
7. Persoon en/of voertuig te water
8. IBGS (Incidentbestrijding Gevaarlijke Stoffen)

Risicoprofiel

Algemene uitgangspunten

- Brandweertzorg voldoet aan de kwaliteitseisen vanuit WvR (Wet veiligheidsregio's)
- Handreiking uniforme systematiek voor dekkingsplannen
- Risicoprofiel bepaald obv extern gevalideerd risicomodel (TU-Delft)

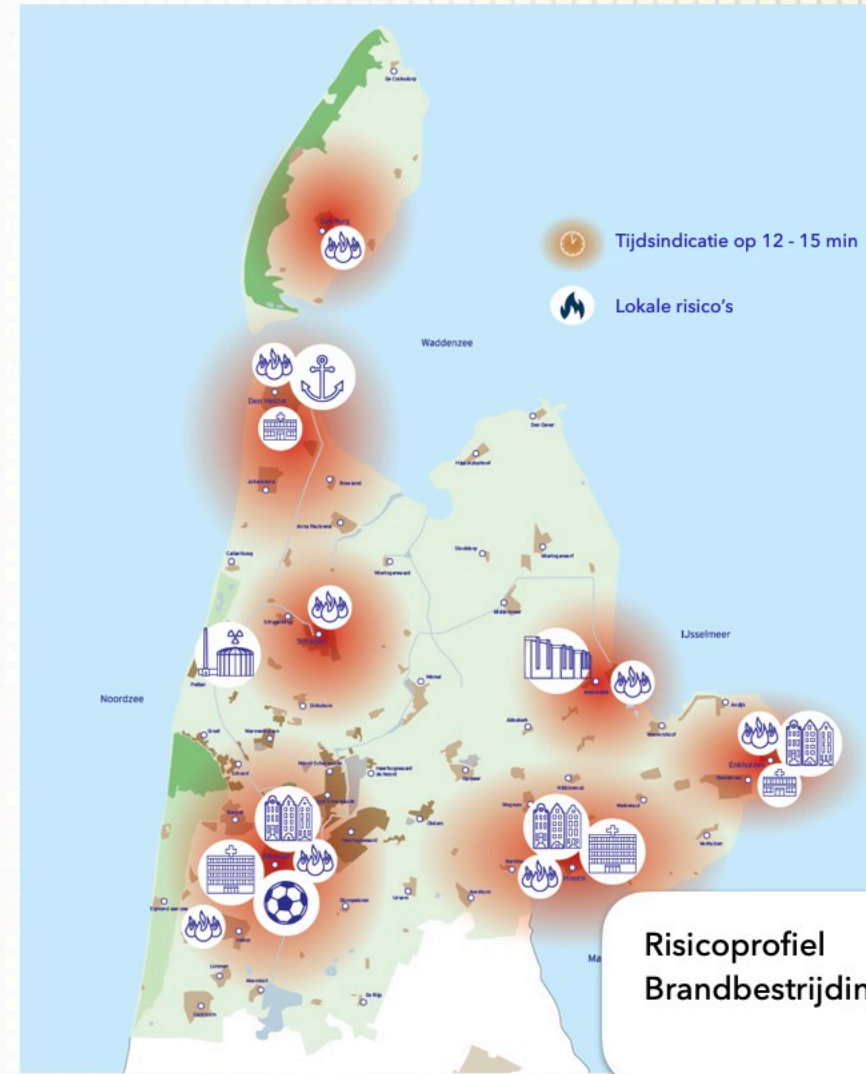
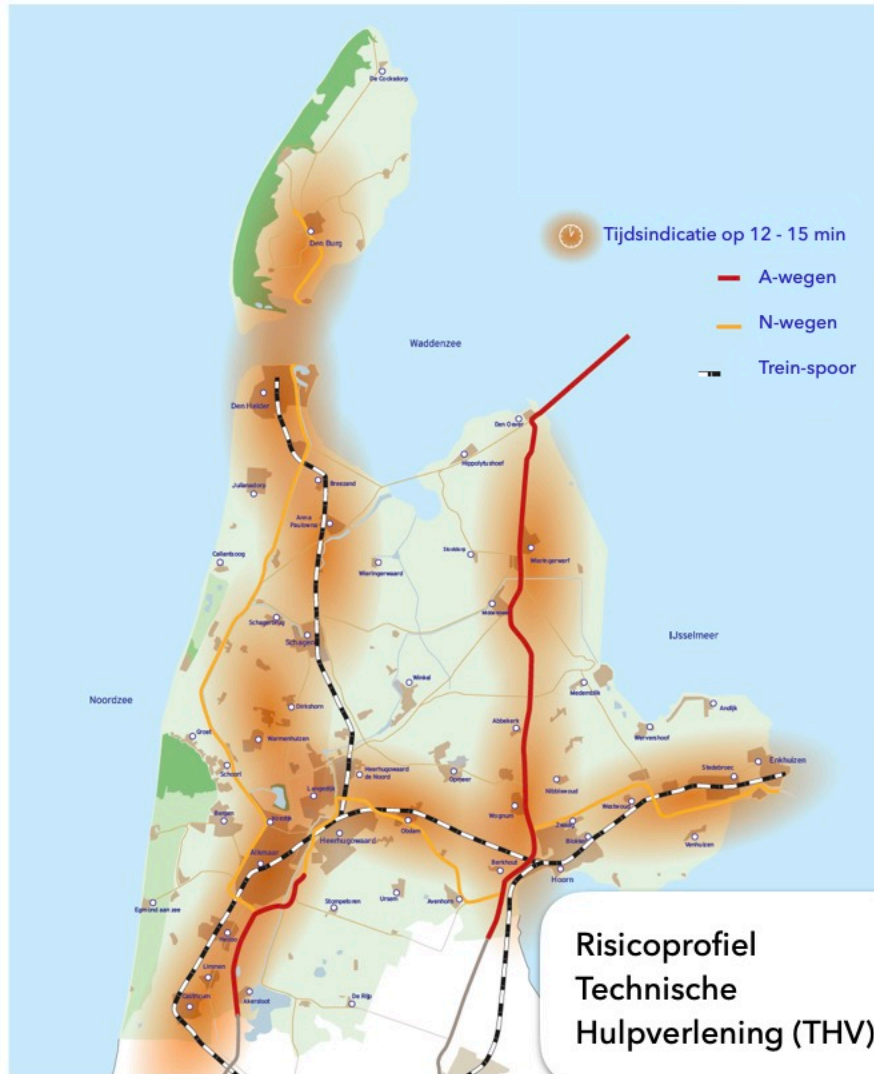




DRIE TYPE POSTEN

Risicoprofiel

Algemene uitgangspunten





Versterken Brandweezorg

Investeren in kennis, vaardigheden en innovatie o.b.v. risico's en ontwikkelingen.



Sterke Basisposten

Behouden van een robuuste basis voor lokale en regionale paraatheid



First Responder Posten

Differentiëren o.b.v. risicoprofiel en lokale hulpvraag.

ONDERSCHEID IN 3 TYPE POSTEN

BRANDBESTRIJDING

Basis+

Brandbestrijding in complexe objecten en omgevingen



O.a. oude binnensteden, hoogbouw, ondergronds, industrie, rieten kap brandbestrijding en stalbranden.

Basis

Brandbestrijding maatgevend scenario



Offensieve binnenaanval bij woningbrand en soortgelijke binnenbranden.

First Responder

Basale binnen- en buitenbrandbestrijding



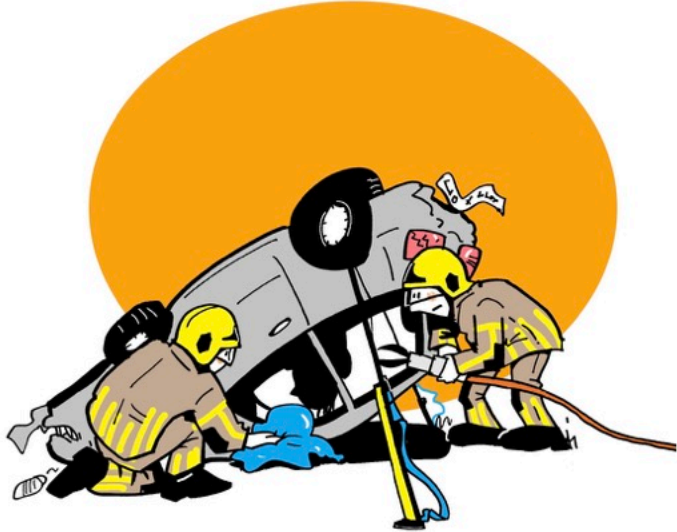
O.a. kleine binnenbranden en offensieve/defensieve buitenaanval (met LD).

ONDERSCHEID IN 3 TYPE POSTEN

TECHNISCHE HULPVERLENING (THV)

Basis+

Complexe en zware hulpverlening bij beknellingen



Vrachtwagens, personenauto's op zijkant/dak en zwaar beschadigde alternatief aangedreven voertuigen.

Basis

Basale hulpverlening en stabilisatie



Het bevrijden van beknelde slachtoffers uit beschadigde personenauto op vier wielen.

First Responder

Basale en overige hulpverlening



Veilig stellen ongevalsituatie, levensreddend handelen bij o.a. verkeersongevallen en ambulance assistentie.

Risicoprofiel

Algemene uitgangspunten

- Met basis / basis+ posten, in gehele regio dekking conform Gebiedsgebonden Opkomsttijden (GGO)
- Groen is binnen referentietijden. Blauwe gebieden 'voldoende' binnen bandbreedte

	Eerste tankautospuit																	
	0	1	2	3	4	5	6	7	8	9	10	11	12	13	14	15	16	17
Risico 1	Goed						Voldoende			Aandacht								
Risico 2	Goed									Voldoende			Aandacht					
Risico 3	Goed												Voldoende			A		

Gebiedsgebonden opkomsttijden TS1 (minuten)

Risico	TS1	TS2	TS3
1	4-10 (7)	6-12 (9)	8-12 (10)
2	7-13 (10)	12-18 (15)	
3	12-18 (15)		

Inzetsom & slagkracht (minuten)



Groen = binnen referentietijden
Blauw = voldoende binnen bandbreedte



POSTINDELING NHN

BASIS+ BRANDWEERZORG

EEN GERICHTE VERSTERKING VOOR DE BASIS BRANDWEERZORG

	REGIO ALKMAAR	WEST-FRIESLAND	NOORDKOP
Basis+ Brandbestrijding	Alkmaar beroeps	Enkhuizen	Den Burg
	Heerhugowaard	Hoorn	Den Helder beroeps
		Medemblik	Schagen
Basis+ Hulpverlening	Heiloo (+HV1)	Wognum (+HV1)	Anna Paulowna (+HV1)
	De Rijk	Obdam	Den Helder vrijwillig
		Stede Broec	Warmenhuizen
			Wieringerwerf
			Den Burg

Overzicht regio - Basis+, verdeeld in categorieën brandbestrijding & hulpverlening (HV)



BASIS BRANDWEERZORG

EEN ROBUUSTE BASIS VOOR ONZE BRANDWEERZORG

	REGIO ALKMAAR	WEST-FRIESLAND	NOORDKOP
Basis+	Alkmaar beroeps	Enkhuizen	Den Burg
	Heerhugowaard	Hoorn	Den Helder beroeps
	De Rijk	Medemblik	Schagen
	Heiloo (+HV1)	Wognum (+HV1)	Anna Paulowna (+HV1)
		Obdam	Den Helder vrijwillig
	Stede Broec	Warmenhuizen	
			Wieringerwerf
Basis	Alkmaar vrijwillig	Andijk	Callantsoog
	Bergen	Avenhorn	De Cocksdorp
	Castricum	Hem	Den Oever
	Egmond aan Zee	Nibbixwoud	Julianadorp
	Langedijk	Opmeer	Middenmeer
	Schoorl	Westwoud	Schagerbrug
		Zwaag	Winkel

Overzicht regio - Basis+ / Basisposten

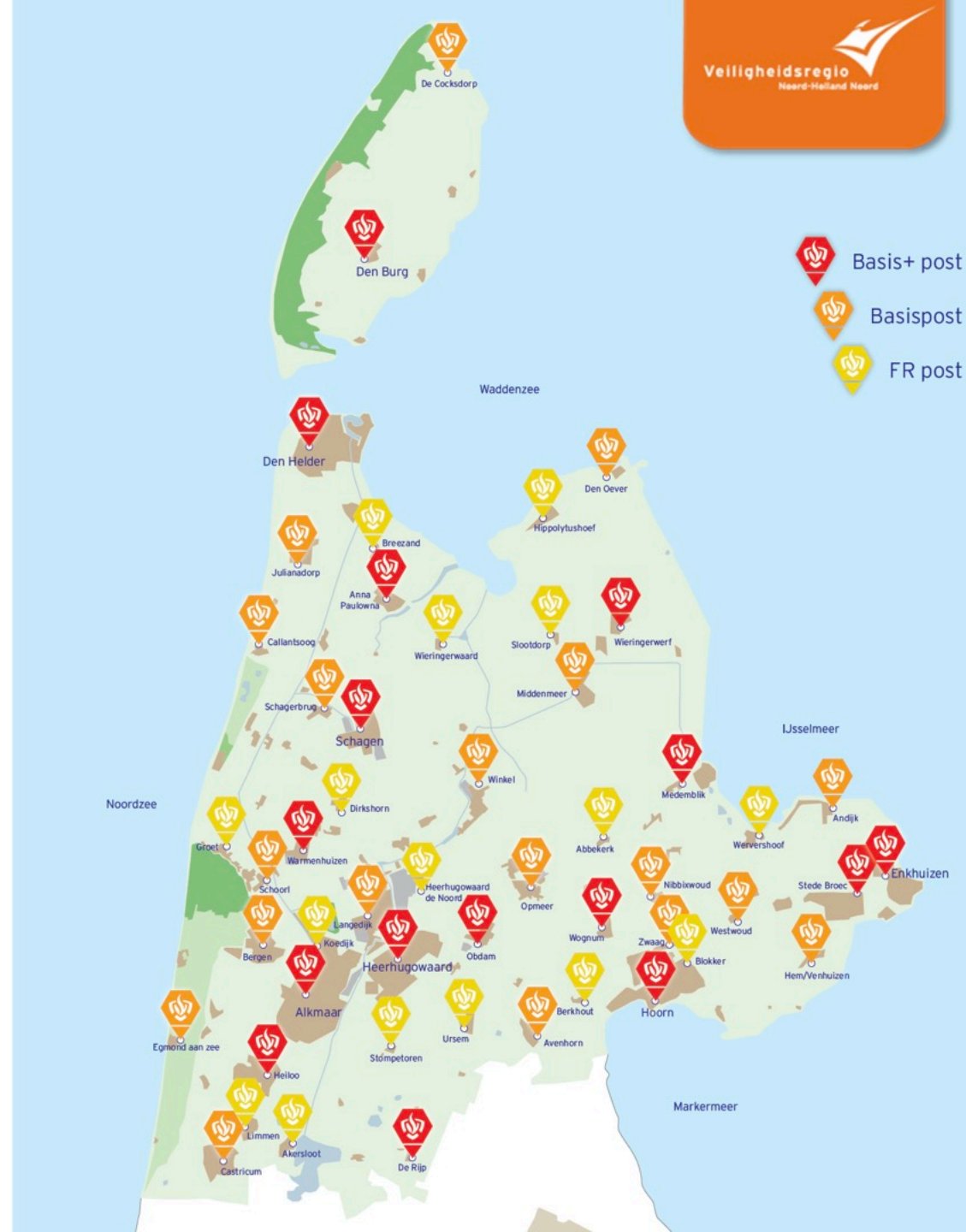


BRANDWEERZORG

DEKKING OP BASIS VAN REGIONAAL EN LOKAAL RISICOPROFIEL

	REGIO ALKMAAR	WEST-FRIESLAND	NOORDKOP
Basis+	Alkmaar beroeps	Enkhuizen	Den Burg
	Heerhugowaard	Hoorn	Den Helder beroeps
	De Rijp	Medemblik	Schagen
	Heiloo	Wognum	Anna Paulowna
		Obdam	Den Helder vrijwillig
		Stede Broec	Warmenhuizen
			Wieringerwerf
Basis	Alkmaar vrijwillig	Andijk	Callantsoog
	Bergen	Avenhorn	De Cocksdorp
	Castricum	Hem	Den Oever
	Egmond aan Zee	Nibbixwoud	Julianadorp
	Langedijk	Opmeer	Middenmeer
	Schoorl	Westwoud	Schagerbrug
		Zwaag	Winkel
First Responder	Akersloot	Abbekerk	Breezand
	Groet	Berkhout*	Dirkshorn
	HHW de Noord	Blokker*	Hippolytushoef
	Koedijk	Wervershoof	Wieringerwaard
	Limmen	Ursem*	Slootdorp*
	Stompvoren		

Overzicht regio - Basis+ / Basis / First Responder





VERVOLGSTAPPEN

ONTWIKKELING BEROEPSORGANISATIE

Beroepsposen versterken:

- Drie uniforme 24/7 locaties in elk gebiedsteam (Hoorn, Den Helder, Alkmaar)
- Specifieke veranderopgave voor HHW & Hoorn (taakdifferentiatie)

Duikteams:

- In Hoorn en Alkmaar maakt het duikteam onderdeel uit van de beroepsbezetting

Uitbreiding SI-2:

- In elk team een SI-2 als onderdeel van beroepspost, flexibel in te zetten
- Gekoppeld aan risicoprofiel, goede informatie beelden en/of regionale dekkingproblemen

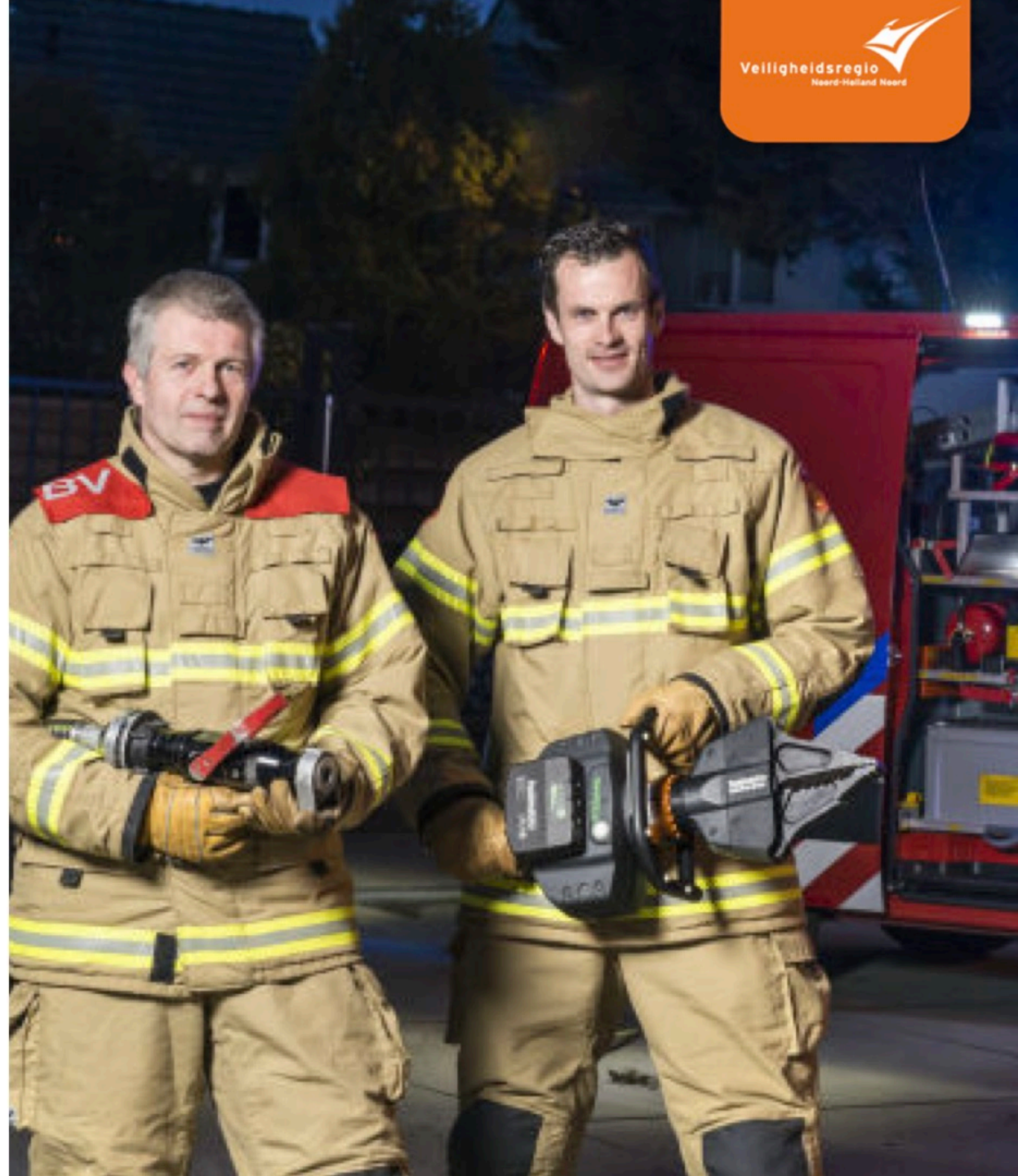
HOE VERDER?

2022: Plan- en besluitvorming

2022: Ontwikkelen flexibel crisisteam

2023: Start uitvoeren eerste posten of pilots

2023: First Responder: we sluiten aan bij draagvlak en enthousiasme



VRAGEN OF IDEEËN

Neem contact op met je postcommandant
of mail naar veranderteam@vrnhn.nl





POSTINDELING NOORDKOP

BASIS+ BRANDWEERZORG

EEN GERICHTE VERSTERKING VOOR DE BASIS BRANDWEERZORG

	NOORDKOP
Basis+ Brandbestrijding	Den Burg
	Den Helder beroeps
	Schagen
Basis+ Hulpverlening	Anna Paulowna (+HV1)
	Den Helder vrijwillig
	Warmenhuizen
	Wieringerwerf
	Den Burg

Overzicht Noordkop - Basis+, verdeeld in categorieën brandbestrijding & hulpverlening (HV)



BASIS BRANDWEERZORG

EEN ROBUUSTE BASIS VOOR ONZE BRANDWEERZORG

	NOORDKOP
Basis+	Den Burg
	Den Helder beroeps
	Schagen
	Anna Paulowna (+HV1)
	Den Helder vrijwillig
	Warmenhuizen
	Wieringerwerf
Basis	Callantsoog
	De Cocksdorp
	Den Oever
	Julianadorp
	Middenmeer
	Schagerbrug
	Winkel

Overzicht Noordkop - Basis+ / Basisposten



BRANDWEERZORG TN

DEKKING OP BASIS VAN REGIONAAL EN LOKAAL RISICOPROFIEL

	NOORDKOP
Basis+	Den Burg
	Den Helder beroeps
	Schagen
	Anna Paulowna (+HV1)
	Den Helder vrijwillig
	Warmenhuizen
	Wieringerwerf
Basis	Callantsoog
	De Cocksdorp
	Den Oever
	Julianadorp
	Middenmeer
	Schagerbrug
	Winkel
First Responder	Breezand
	Dirkshorn
	Hippolytushoef
	Wieringerwaard
	Slotdorp*

Overzicht Noordkop-Basis+ / Basis / First Responder





POSTINDELING REGIO ALKMAAR

BASIS+ BRANDWEERZORG

EEN GERICHTE VERSTERKING VOOR DE BASIS BRANDWEERZORG

	REGIO ALKMAAR
Basis+ Brandbestrijding	Alkmaar beroeps
	Heerhugowaard
Basis+ Hulpverlening	Heiloo (+HV1)
	De Rijp

Overzicht Regio Alkmaar - Basis+, verdeeld in categorieën brandbestrijding & hulpverlening (HV)



BASIS BRANDWEERZORG

EEN ROBUUSTE BASIS VOOR ONZE BRANDWEERZORG

	REGIO ALKMAAR
Basis+	Alkmaar beroeps
	Heerhugowaard
	De Rijk
	Heiloo
Basis	Alkmaar vrijwillig
	Bergen
	Castricum
	Egmond aan Zee
	Langedijk
	Schoorl

Overzicht Regio Alkmaar - Basis+ / Basisposten



BRANDWEERZORG TRA

DEKKING OP BASIS VAN REGIONAAL EN LOKAAL RISICOPROFIEL

	REGIO ALKMAAR
Basis+	Alkmaar beroeps
	Heerhugowaard
	De Rijk
	Heiloo
Basis	Alkmaar vrijwillig
	Bergen
	Castricum
	Egmond aan Zee
	Langedijk
	Schoorl
First Responder	Akersloot
	Groet
	HHW de Noord
	Koedijk
	Limmen
	Stompeloren

Overzicht Regio Alkmaar -
Basis+ / Basis / First Responder





POSTINDELING WEST-FRIESLAND

BASIS+ BRANDWEERZORG

EEN GERICHTE VERSTERKING VOOR DE BASIS BRANDWEERZORG

	WEST-FRIESLAND
Basis+ Brandbestrijding	Enkhuizen
	Hoorn
	Medemblik
Basis+ Hulpverlening	Wognum (+HV1)
	Obdam
	Stede Broec

Overzicht West Friesland - Basis+, verdeeld in categorieën brandbestrijding & hulpverlening (HV)

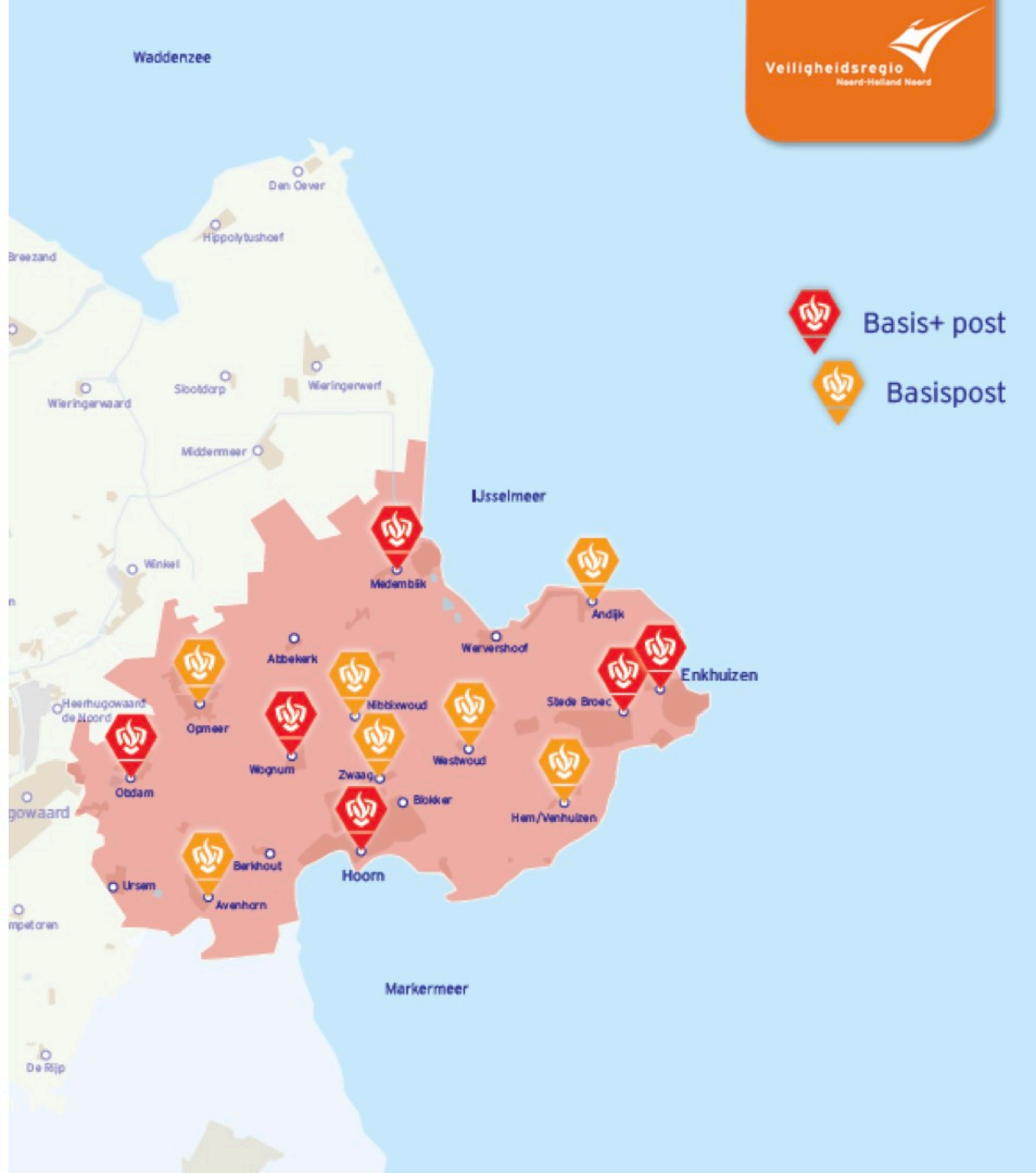


BASIS BRANDWEERZORG

EEN ROBUUSTE BASIS VOOR ONZE BRANDWEERZORG

	WEST-FRIESLAND
Basis+	Enkhuizen
	Hoorn
	Medemblik
	Wognum (+HV1)
	Obdam
	Stede Broec
Basis	Andijk
	Avenhorn
	Hem
	Nibbixwoud
	Opmeer
	Westwoud
	Zwaag

Overzicht West-Friesland - Basis+ / Basisposten



BRANDWEERZORG TWF

DEKKING OP BASIS VAN REGIONAAL EN LOKAAL RISICOPROFIEL

	WEST-FRIESLAND
Basis+	Enkhuizen
	Hoorn
	Medemblik
	Wognum (+HV1)
	Obdam
	Stede Broec
Basis	Andijk
	Avenhorn
	Hem
	Nibbixwoud
	Opmeer
	Westwoud
	Zwaag
First Responder	Abbekerkerk
	Berkhout*
	Blokker*
	Wervershoof
	Ursem*

Overzicht West-Friesland -
Basis+ / Basis / First
Responder

